

Gateway ekey dLine

**Apertura intelligente delle porte –
Lo smartphone al posto delle chiavi di casa**

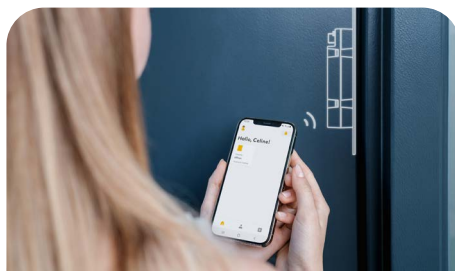
Cinque motivi per scegliere un gateway ekey dLine

Apri la porta d'ingresso e utilizza le funzioni smart con il tuo smartphone: Il gateway ekey dLine viene installato direttamente dal produttore della porta in modo invisibile nell'anta della porta.



Lo smartphone come chiave intelligente

Apri la porta in qualsiasi momento con il tuo smartphone e approfitta delle pratiche funzioni aggiuntive del tuo portachiavi digitale.



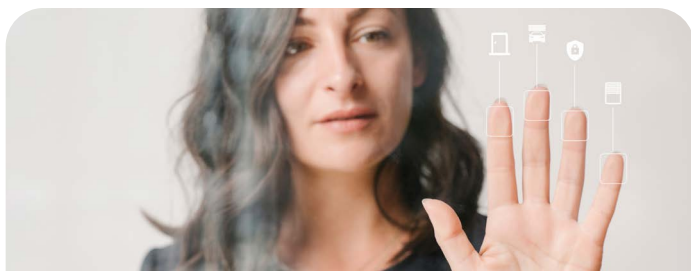
Accesso sicuro con lo smartphone

ekey garantisce i massimi standard di sicurezza: Tutti i dati vengono trasmessi in forma crittografata.



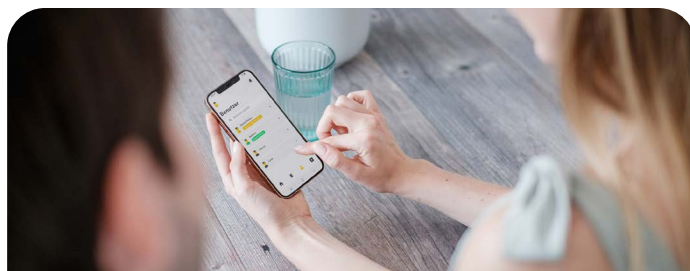
Navigazione intuitiva per gli utenti senza manuale

Grazie alla navigazione intuitiva nella app ekey bionyx, non hai bisogno di un manuale d'uso.



Approfitta della comodità della smart home all'ingresso dell'abitazione

In futuro, con la modalità Plus potrai goderti numerose funzioni smart come l'apertura a distanza, i messaggi push e il collegamento ad Amazon Alexa o a fornitori di soluzioni smart home come KNX, Loxone, Somfy e molti altri ancora.



Tutto in un unico sistema

Gestisci comodamente tutti i tuoi apparecchi ekey, sia che si tratti di lettori d'impronta digitale che di gateway, in un unico sistema (in un'unica app). Così avrai sempre una visione d'insieme e potrai usare un'interfaccia utente che è sempre la stessa.



I vantaggi per le aziende di trasformazione

Con il gateway ekey dLine ogni porta d'ingresso diventa smart: La porta viene aperta tramite lo smartphone, che funge da portachiavi digitale intelligente e offre molte funzioni aggiuntive. Il sistema di controllo degli accessi offre numerosi vantaggi anche a te come trasformatore:

Porte smart a prezzi accessibili

Soluzione economica per l'accesso senza chiave, ad esempio per porte secondarie, porte in plastica, porte di appartamenti, porte scorrevoli ecc.

Invisibile nell'anta della porta

Il design della porta è in primo piano, poiché il gateway ekey dLine viene installato direttamente nell'anta della porta

Compatibile con qualsiasi serratura motorizzata

Soluzione standardizzata e indipendente dal produttore per tutte le serrature motorizzate comuni

Struttura identica all'unità di controllo ekey dLine

L'utilizzo di componenti noti riduce al minimo le potenziali fonti di errore e garantisce la sicurezza del processo.

La stessa app per lettore d'impronta digitale e gateway

Facile messa in servizio e interfaccia intuitiva per l'utente nella app ekey bionyx senza necessità di ulteriore formazione

Molte funzioni pratiche

Apertura a distanza, messaggi push o connessione Amazon Alexa e diverse opzioni per la connessione alla smart home in modalità Plus a partire dalla fine del 2026.

Servizio post-vendita meno impegnativo

Approfitta della possibilità di diagnostica da remoto e aggiornamenti automatici



Sempre un passo avanti

ekey è orientato al futuro, poiché il software viene costantemente perfezionato. Grazie agli aggiornamenti software regolari, gli utenti ricevono gratuitamente miglioramenti e nuove funzioni che rendono la vita quotidiana ancora più sicura e confortevole. A partire dalla fine del 2026, la modalità Plus offrirà ulteriori possibilità di connessione e integrazione con la domotica.

Scalabile in qualsiasi momento

Il gateway ekey dLine per l'anta della porta, il lettore d'impronta digitale ekey xLine per il montaggio a incasso e a parete, il lettore d'impronta digitale ekey sLine per gli impianti citofonici e le cassette delle lettere e il lettore d'impronta digitale ekey dLine per maniglioni e ante delle porte possono essere facilmente combinati nel sistema ekey bionyx. Di serie è possibile gestire fino a 20 apparecchi in un unico sistema.

Uso cross-location

Non è quindi necessario decidere in anticipo quale portata debba avere il sistema di controllo degli accessi. Utenti, funzioni e apparecchi possono essere aggiunti in un secondo momento. Può anche essere utilizzato in luoghi diversi, ad esempio nella residenza principale e in quella secondaria.

Numerose connessioni smart home

Più che aprire la porta – con ekey, la smart home inizia appena si arriva a casa. Da un lato convincono le diverse funzioni smart integrate nel sistema ekey bionyx, dall'altro la possibilità di connessione ad altri sistemi di smart home tramite API ekey bionyx, richieste HTTP(S) e l'APPMODULE di BAB TECHNOLOGIE.

Le funzionalità

La messa in servizio del sistema di controllo degli accessi avviene in modo intuitivo tramite la app ekey bionyx, con la possibilità di scegliere tra la modalità Locale e Plus¹. Nella modalità Locale è possibile accedere a tutte le funzioni di base in pochi passaggi, senza Internet/rete WLAN. Con la modalità Plus è possibile ampliarle. Per le funzioni smart aggiuntive sono necessarie la registrazione e la connessione a Internet/WLAN.

Modalità Locale

Senza Internet/WLAN

- ✓ **Apertura con smartphone** vicino alla porta
- ✓ **Amministrazione intuitiva** tramite smartphone (ad es. utenti, apparecchi)
- ✓ **Fino a 20 utenti**
- ✓ **Aggiornamenti del firmware**

Modalità Plus

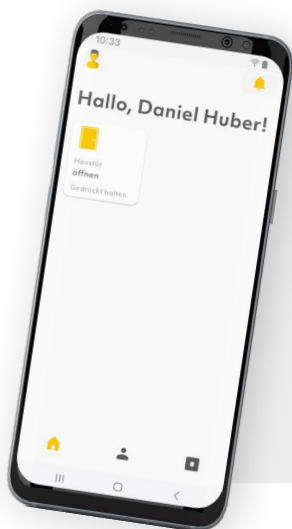
Con funzioni smart

- ✓ **Tutte le funzioni di base** della modalità Locale
- ✓ **L'apertura tramite smartphone** senza Internet/WLAN è ancora possibile
- ✓ **Apertura a distanza** tramite smartphone
- ✓ **Messaggi push** all'apertura della porta
- ✓ **Finestre temporali** (ad es. persona X: accesso mercoledì, dalle 09:00 alle 13:00)
- ✓ **Gestione di fino a 20 apparecchi** (lettori d'impronta digitale o gateway) in modo centralizzato nella app
- ✓ **Gestione a distanza** delle autorizzazioni
- ✓ **Log degli accessi** per 30 giorni (attivazione/disattivazione e cancellazione)
- ✓ **Connessione Amazon Alexa**
- ✓ **Smart home connectivity** (richieste HTTP(S), APPMODULE, REST API)
- ✓ **Backup dei dati** della configurazione degli apparecchi
- ✓ **Assistenza remota**

Estensioni nella modalità Plus

(a pagamento)

- + **Ampliabile fino a 100 utenti**



La app ekey bionyx

Il sistema gateway di ekey è gestito comodamente tramite la app ekey bionyx: utenti, autorizzazioni, log degli accessi e molto altro ancora sono sempre sotto l'occhio! Tutte le informazioni sono disponibili all'indirizzo www.ekey.net/it/scopri-la-app-ekey-bionyx o semplicemente scansionando il codice QR.



¹La modalità Plus sarà disponibile per il gateway ekey dLine a partire dalla fine del 2026.



Il gateway ekey dLine

Apertura intelligente delle porte

Il gateway ekey dLine è composto dai seguenti componenti:

3 Gateway ekey dLine + piastra di montaggio

4 Cavo ekey dLine unità di controllo-serratura motorizzata

Componente opzionale: necessario se il cavo non è fornito con la serratura motorizzata

5 Passacavo ekey dLine

Componente opzionale: Perfettamente compatibile con il sistema; necessario solo se non viene utilizzato nessun altro passacavo.

6 Cavo ekey dLine unità di controllo-passacavo

Componente opzionale: necessario se non si utilizza un passacavo ekey dLine.

7 Alimentatore ekey

Componente opzionale: necessario se non si utilizza nessun altro alimentatore.

Nella panoramica degli articoli nelle pagine seguenti troverai tutti i componenti del sistema.

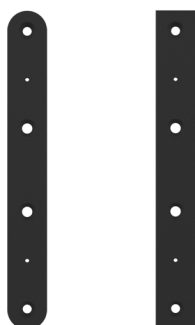
Nota

1 + 2 (lettore d'impronta digitale ekey e cavo lettore d'impronta digitale-unità di controllo) non sono necessari.

Panoramica degli articoli

Apertura intelligente delle porte

3 Gateway ekey dLine



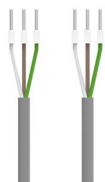
Cod. art.	Descrizione
201251	Gateway ekey dLine
	Dati tecnici: Dimensioni A x L x P: 117 x 16 x 33 mm Tensione di alimentazione: 12-24 VDC Assorbimento energetico: circa 0,6 W Resistenza alla temperatura da -25 °C a +70 °C Grado di protezione IP: IP30 Numero di relè: 1 (a contatto pulito/dotato di potenziale) Ingresso digitale: 1 (a contatto pulito)

Accessori

Cod. art.	Descrizione
201215	Piastra di montaggio per unità di controllo ekey dLine arrotondata 16 mm
201211	Piastra di montaggio per unità di controllo ekey dLine arrotondata 20 mm
201212	Piastra di montaggio per unità di controllo ekey dLine arrotondata 24 mm
201216	Piastra di montaggio per unità di controllo ekey dLine rettangolare 16 mm
201213	Piastra di montaggio per unità di controllo ekey dLine rettangolare 20 mm
201214	Piastra di montaggio per unità di controllo ekey dLine rettangolare 24 mm
	Dati tecnici: Dimensioni A x L x P: 180 mm x 16 (20/24) x 2,7 mm Plastica ABS, con finitura su un lato, colore nero

Nota

I cavi 201341 e 201342 possono essere utilizzati per le serrature motorizzate di KFV (Genius A e Genius B), Roto Eneo, nonché per FUHR (multitronic e autotronic).



4 Cavo ekey dLine unità di controllo-serratura motorizzata

Cod. art.	Descrizione
201341	Cavo ekey dLine unità di controllo-serratura motorizzata 0,3 m
201342	Cavo ekey dLine unità di controllo-serratura motorizzata 3,5 m

Cavi specifici per serrature

Cod. art.	Descrizione
201354	Cavo ekey dLine unità di controllo-serratura motorizzata Glutz 3,5 m
201362	Cavo ekey dLine unità di controllo-serratura motorizzata GU-SECURY Automatic 3,5 m
201358	Cavo ekey dLine unità di controllo-serratura motorizzata ISEO x1R Smart 3,5 m
201352	Cavo ekey dLine unità di controllo-serratura motorizzata MACO 3,5 m
201356	Cavo ekey dLine unità di controllo-serratura motorizzata MSL 3,5 m
201360	Cavo ekey dLine unità di controllo-serratura motorizzata Winkhaus blueMatic EAV3/4/4+ o blueMotion+ 3,5 m
201359	Cavo ekey dLine unità di controllo-serratura motorizzata Winkhaus blueMotion 0,5 m

Pronto all'uso e che fa risparmiare tempo

Il passacavo ekey dLine è preconfezionato, pronto per il collegamento e, grazie al sistema di spinotti brevettato, può essere scollegato con una sola vite: ideale per un'installazione, una manutenzione o una sostituzione rapide.

5 Passacavo ekey dLine

Passacavo a 8 poli

Cod. art.	Descrizione
201401	Passacavo ekey dLine involucro 48 cm
	Dati tecnici: Dimensioni A x L x P: 511 x 24 x 17,5 mm Materiale/superficie: acciaio/cromo Involucro: lato anta – Angolo di apertura max: 180° Tipo di cavo: LiYY, 0,34 mm ² – Numero di fili: 8 Lunghezza del cavo: 2,5 m sul lato telaio con un'estremità aperta 0,6 m sul lato anta con spinotto per il collegamento all'unità di controllo



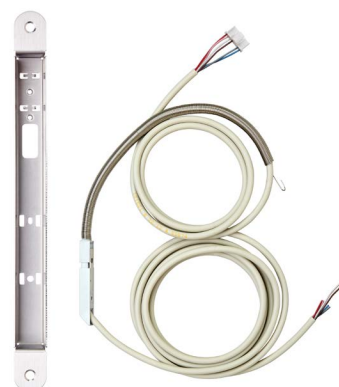
Accessori

Cod. art.	Descrizione
201411	Set di montaggio per passacavo ekey dLine legno
201412	Cavo di ricambio per passacavo ekey dLine 10 m
	Il passacavo ekey dLine standard dispone sul lato telaio di un cavo di 2,5 m. Se dovesse essere troppo corto, può essere sostituito con il cavo di ricambio di 10 m.
201413	Prolunga cavo ekey dLine unità di controllo-passacavo 1,0 m
	Cavo di prolunga dal passacavo ekey dLine all'unità di controllo ekey dLine.



Passacavo a 6 poli

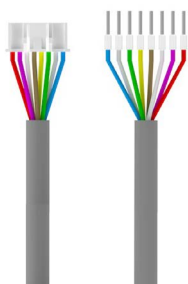
Cod. art.	Descrizione
201405	Passacavo ekey dLine involucro 18 cm
	Dati tecnici: Dimensioni A x L x P: 230 x 20 x 26,5 mm Materiale/superficie: acciaio/cromo Involucro: lato anta - Angolo di apertura max.: 180°
201406	Passacavo ekey dLine senza involucro
	Dati tecnici generali: Tipo di cavo: LiF9Y11Y, 0,34 mm ² - Numero di fili: 6 Lunghezza cavo: 2,5 m sul lato telaio con estremità aperta 1,0 m sul lato anta con spinotto per il collegamento all'unità di controllo





Accessori

Cod. art.	Descrizione
101586	Piastra di montaggio ekey passacavo arrotondata 16 mm, per porta di legno
101587	Piastra di montaggio ekey passacavo rettangolare 16 mm, per porta in plastica o alluminio
Dati tecnici: Dimensioni A x L x P: 126 x 16 x 3 mm	



6 Cavo ekey dLine unità di controllo-passacavo

Cod. art.	Descrizione
201331	Cavo ekey dLine unità di controllo-passacavo 0,5 m
201334	Cavo ekey dLine unità di controllo-passacavo 1,2 m
201332	Cavo ekey dLine unità di controllo-passacavo 3,0 m
201333	Cavo ekey dLine unità di controllo-passacavo 8,0 m
201337	Cavo ekey dLine unità di controllo-passacavo GU connect 50 0,6 m
201338	Cavo ekey dLine unità di controllo-passacavo GU connect 200 0,6 m
Il cavo di alimentazione e dati a innesto collega l'unità di controllo con il passacavo di vari produttori.	



Nota

Selezionare l'alimentatore in base alle caratteristiche della serratura motorizzata.

7 Alimentatori e GCO

Alimentatori

Cod. art.	Descrizione
100205	Alimentatore ekey GDIN 230 VAC/12 VDC/2 A
100891	Alimentatore ekey GDIN 230 VAC/24 VDC/2 A
100204	Alimentatore ekey da incasso 230 VAC/12 VDC/2 A
101742	Alimentatore ekey da incasso 230 VAC/24 VDC/1,1 A

Gruppo di continuità (GCO)

Cod. art.	Descrizione
101559	GCO montato su guida DIN 230 VAC/12 VDC/5 A + batteria ricaricabile 4 Ah; 6HP + 9HP
101593	2 parti: GCO (alimentatore a commutazione) e batteria ricaricabile Tensione/corrente di uscita: 12 VDC/5 A
	3 parti: GCO (alimentatore a commutazione) e 2 batterie ricaricabili Tensione/corrente di uscita: 24 VDC/3 A
Il gruppo di continuità garantisce l'alimentazione elettrica degli apparecchi ekey in caso di guasto alla rete elettrica. Il gruppo di continuità sostituisce l'alimentatore. È idoneo per l'utilizzo insieme ad una serratura motorizzata.	
Dati tecnici: Dimensioni A x L x P: GCO: 94 x 108 x 95 mm (6HP) Batteria ricaricabile: 93 x 157 x 66,5 mm (9HP) Tensione di alimentazione: 100-240 VAC Resistenza alla temperatura da -10 °C a +40 °C	



Documenti

Puoi scaricare tutti i documenti tecnici relativi al gateway ekey dLine scansionando i codici QR o cliccando sui link.



Schemi di cablaggio

www.ekey.net/it/area-download/?anwendung=ekey-dline#dl



Istruzioni di montaggio

www.ekey.net/it/area-download/?anwendung=ekey-dline#dl



Formazioni per i clienti

www.ekey.net/it/ekey-academy/ekey-academy-for-the-fittings-industry



FAQ sul sistema ekey bionyx

www.ekey.net/it/domande-frequenti-sul-sistema-ekey-bionyx



Schede tecniche

www.ekey.net/it/data-sheets





Designed, developed
and made in Austria.

Austria (sede centrale)

ekey biometric systems GmbH
Lunzerstraße 89
A-4030 Linz
T: +43 732 890 500 – 0
E: office@ekey.net

Germania

ekey biometric systems Deutschland GmbH
Industriestraße 10
D-61118 Bad Vilbel
T: +49 6187 906 96 – 0
E: office@ekey.net

Svizzera & Liechtenstein

ekey biometric systems Schweiz SA
Schaanerstrasse 13
FL-9490 Vaduz
T: +41 71 560 54 80
E: office@ekey.ch

Regione dell'Adriatico orientale

ekey biometric systems d.o.o.
Vodovodna cesta 99
SI-1000 Lubiana
T: +386 1 530 94 89
E: info@ekey.si

Italia

ekey biometric systems Srl.
Via Perathoner 31
I-39100 Bolzano
T: +39 0471 922 712
E: italia@ekey.net

