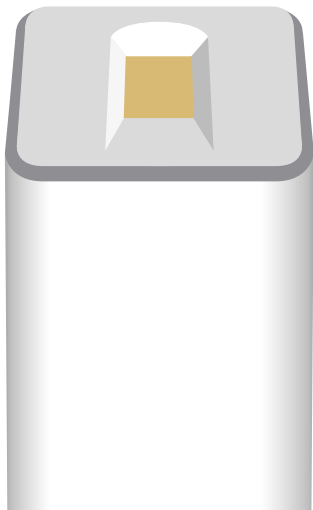


ekey
uno

čitalnik prstnih odtisov z
radijsko povezavo

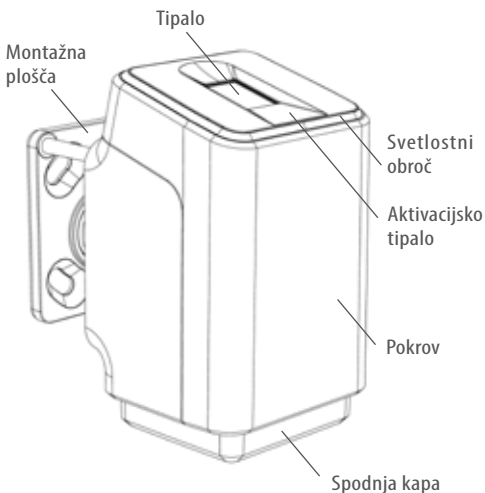
Vodnik za hitri začetek



Različica za električno omrežje

Obseg dobave

- ekey uno
- izvijač Torx
- napajalnik za vtičnico za stalno napajanje
- spodnja kapa
- varnostni vijak
- vijaki za pritrnitev izdelka ekey uno na montažno ploščo
- vložki in vijaki za pritrnitev montažne plošče na steno (vijačna različica)



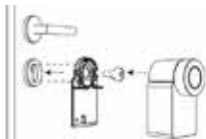
Upoštevajte priložene Varnostne napotke.

Različica za električno omrežje

1 Zaženite Nuki Smart Lock

Sledite navodilom v Navodilih za upravljanje izdelka Nuki Smart Lock in ga namestite na ključavnico na notranji strani vrat

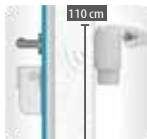
NUKI



2 Določite položaj izdelka ekey uno

Pred montažo določite primeren položaj zunaj za svoj ekey uno. Primerno mesto je na primer tik ob vratih.

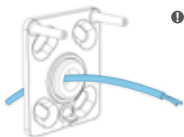
Pri tem je POMEMBNO:



- ❗ Dostop do naprave z roko mora biti enostaven.
- ❗ Za ergonomsko pravilno upravljanje je pomembna namestitvena višina **najmanj 110 cm**, zato jo je nujno treba upoštevati.
- ❗ ekey uno komunicira s pogonom ključavnice z radijsko povezavo. Obe napravi morata biti torej nameščeni v neposredni bližini*.

*V skladu s standardom tehnologije BLUETOOTH® je tipičen doseg 10 metrov. Vendar je lahko doseg manjši, odvisno od situacije namestitve in vrste vrat.

3 Kabel povlecite skozi montažno ploščo



- ❗ Čitalnik prstnih odtisov se lahko napaja prek priloženega napajalnika za vtičnico (220 VAC) ali prek napajalnega omrežja vašega domofona (12 VDC–24 VDC).

4 Pritrdite montažno ploščo – **minimalna višina 110 cm**



Lepilna različica*

Na montažno ploščo je že nameščena lepilna folija. Odlepите zaščitno folijo in nalepite montažno ploščo.

ALI

Vijačna različica



Pritrdite montažno ploščo na predhodno izbrani položaj za montažo. Montažno ploščo lahko prilepite ali pritrdite s priloženimi vložki in vijaki.

❗ *NAPOTEK ZA LEPILNO RAZLIČICO:

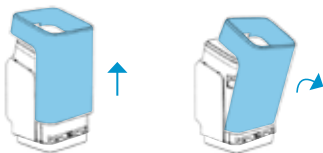
Popolnoma odstranite zaščitno folijo. Temeljito očistite površino, na katero želite prilepiti izdelek. Montažno ploščo lepите samo na gladke, suhe površine, pri sobni temperaturi. Pritisnite montažno ploščo **z močnim pritiskom** na zeleno površino. Največja lepilna moč se doseže šele po 3 dneh. Šele takrat lahko montažno ploščo popolnoma obremenite.

❗ Za več informacij obiščite:

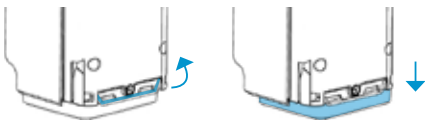
www.ekey-uno.net/en/faq-find-the-right-answer-to-your-question-quickly/.

5 Odstranite pokrov izdelka ekey uno

Potisnite ga navzgor in ga nagnite poševno na stran

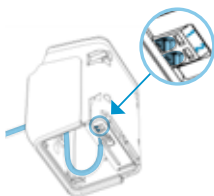


6 Odprite kovinsko sponko in snemite spodnjo kapo



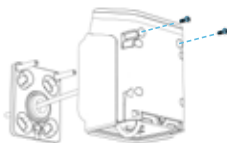
7 Vstavite kabel in ga priključite*

Nato s priloženimi vijaki pritrdite izdelek ekey uno na montažno ploščo

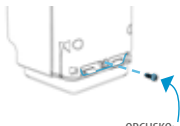


*Priključite pri 1 in 2

Polarnost (+/-) ni pomembna



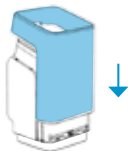
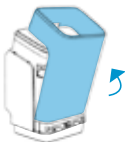
8 Namestite kapo in zaprite kovinsko sponko



OPCIJSKO:
Za pritrditev kape privijte
varnostni vijak, da jo zaščitite pred
premikanjem

9 Namestite pokrov

Postavite ga poševno, ga nagnite proti sredini in potisnite navzdol



ekey uno app

10 Prenesite aplikacijo

Za zagon izdelka ekey uno z izdelkom Nuki Smart Lock in za upravljanje uporabnikov potrebujete **brezplačno** aplikacijo ekey uno app za mobilne naprave.



ekey uno



Nuki Smart Lock

www.ekey-uno.net

Vse informacije o vašem setu za dodatno opremo ekey uno (funkcije aplikacije, videoposnetki ob zagonu itd.) najdete na našem spletnem mestu www.ekey-uno.net.

Apple and the Apple logo are trademarks of Apple Inc., registered in the U.S. and other countries. Google Play and the Google Play logo are trademarks of Google LLC.

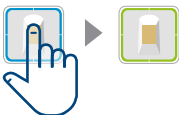
Upravljanje izdelka ekey uno



Vaša naprava je opremljena z aktivacijskim tipalom, ki omogoča dolgo življenjsko dobo akumulatorja približno 6 mesecev. Tu je prikazano aktivacijsko tipalo z modrim simbolom. Ko upravljate ekey uno, se vedno prepričajte, da se dotaknete aktivacijskega tipala. V nasprotnem primeru naprava ostane neaktivna.

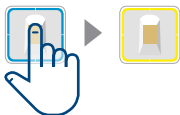
Pomembni signali

Odpiranje



Prislonite prst in ga zadržite, dokler LED lučke ne začnejo utripati modro. Takoj, ko LED lučka utripa modro, umaknite prst.

Zapiranje

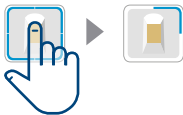


Prislonite prst in ga zadržite, dokler LED lučke ne začnejo utripati modro. Medtem ko LED lučke utripajo, ponovno prislonite prst.

Ni povezave s pogonom ključavnice



Povezava izdelka ekey uno s pametno napravo



Položite prst in ga zadržite, dokler ne začne utripati zgornji desni del.

www.ekey-uno.net

ID351/735/0/686:
Različica 2, 2020-08-12



Avtorske pravice © 2020 ekey biometric systems GmbH.

Vsebine, slike in vse vsebovane zamisli tega Vodnika za hitri začetek so predmet zakonov o varstvu avtorskih pravic. Za posredovanje, prepustitev ali predajo te vsebine ali izvlečkov tretjim osebam je treba predhodno pridobiti pisno odobritev podjetja ekey biometric systems GmbH. Prevod izvirne dokumentacije.